

ESPECIFICACIONES TÉCNICAS - HD 2 30

Características de Alta Definición

- 8 K Ancho de Banda de Alta Fidelidad
- 64 Canales de Procesamiento HD
- 6 Controles de Configuración de Frecuencias
- Procesamiento de Audio 20-bit HD
- Cancelación de Feedback AFX
- Reducción de Ruido Ambiental
- Reducción de Ruido Prioridad de la Voz
- Control de Adaptación
- Modos de Micrófono Múltiple: Omni – Mic. Dir.
- Easy-CLICK
- Cobertura Nano MPS
- Sebo-LINK Compatible con Lazo Inalámbrico

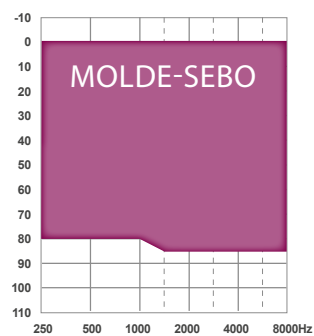
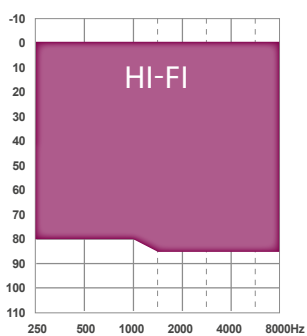
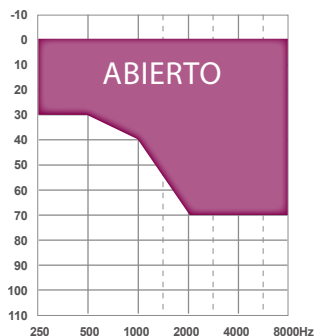


Control para el usuario

- Botón a Presión

Características Generales

- 4 Memorias
- Bobina Telefónica
- Pila #312



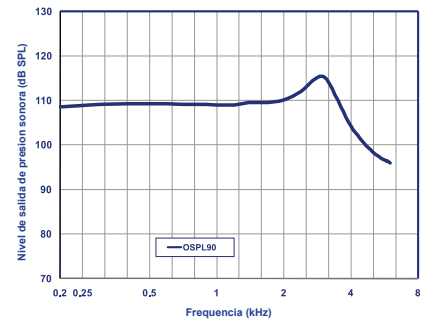


INSTRUMENTO RETROAURICULAR - GUÍA DE ESPECIFICACIONES

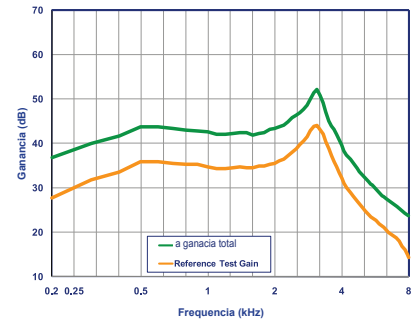
ESPECIFICACIONES	RECEPTOR EASY CLICK
Estandar	ANSI S3.22-2003, IEC 60118-7 1194
OSPL90 (90 dB SPL entrada)	
Máximo	115 dB SPL
HFA- OSPL90	110 dB SPL
Ganancia Acústica (50 dB SPL entrada)	
Máximo	52 dB
HFA-FOG a ganancia total	44 dB
RTS	33 dB
Rango de frecuencia	< 200 to > 8000 Hz
Distorsión armónica total	
500 Hz	.6%
800 Hz	.9%
1600 Hz	1.2%
Drenado de Corriente	
Prueba de referencia	.7 mA
Ruido de entrada equivalente	13 dB SPL
Sensibilidad de bobina telefónica	
31.6 mA/m Wand @ 3000 Hz	96 dB SPL
31.6 mA/m Wand @ 1600 Hz	90 dB SPL
HFA-SPLITS	90 dB SPL
RSETS	-3.5 dB
Compresión	
Tiempo de ataque	10 ms
Tiempo de recuperación	15 ms

Receptor Easy Click

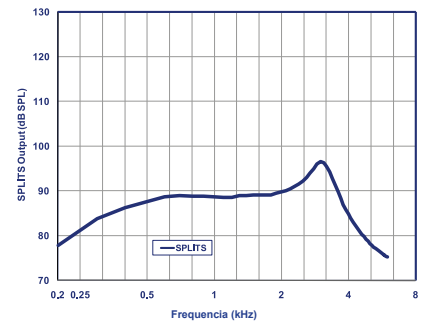
Acoplador 2cc utilizando valores defaults de diagnóstico
Nivel de salida de presión sonora



Ganancia Acústica



SPLITS Sensibilidad de bobina telefonica



1-800-388-9041 • 1-918-388-9000
2488 E. 81st St. Suite 2000
Tulsa, OK 74137
www.sebotech.com

Patents US 5606621, US 7016512, US 7110562, US 7139404, US 7606382, US 8050437, US 8094850, AU 700444, BR P19608669-G, CA 2224653, CA 2457559, JP 3811731, EP 1415507 • Other Patents Pending. © 2013 All Rights Reserved

SEBOTEK[®]
HEARING SYSTEMS